

Biogasanlage Lenthe

Besonderheit:
Heizt zusätzlich ca. 20
Häuser
285 kW
3,5 Mio. kWh Wärme

500 kW

Wärmeverbrauch für ganz Gehrden
120 Mio. kWh
10,5 Mio. kWh davon sind regenerativ,
also ca. **9 %**

Biogasanlage Gehrden 400 kW
2,4 Mio. kWh Wärme wird im Delfi-Bad genutzt

625 kW

1.300 kW

Biogasanlage Ronnenberg

Die Biogasanlage Ronnenberg speist Biogas mit Erdgasqualität ins Gasnetz. 21,6 Mio. kWh Wärme
Besonderheit:
Landwirt Möller aus Lemmie baut seinen 20 %-tigen Anteil in Gehrden an. **4,3 Mio. kWh Wärme**

0,12 % = Geothermie

0,29 % = 350.000 kWh Wärme
aus Solarthermieanlagen

WÄRME und STROM

48 Mio. kWh x 800 Gramm CO₂ = 38.400 Tonnen CO₂

Regenerativ erzeugte Energie

eingesparter Kohlendioxidausstoß

Verantwortlich für den Inhalt:

Edmund Jansen — Stadt Gehrden

Sachbearbeitung Haustechnik und Energie

Tel: 05108 / 6404-68 jansen@gehrden.de

Letzte Aktualisierung 23.02.2013

www.gesopro.de



WERTE FÜR 2013



Energiequelle Stadt Gehrden

Solarmeister der Region Hannover 2004

Vizemeister 2005

Solarmeister der Region Hannover 2006

Solarmeister der Region Hannover 2007

Vizemeister 2008

Vizemeister 2009

(2010 keine Meisterschaft)

Vizemeister 2011

(2012 keine Meisterschaft)

Gehrden ist zu 91 % Strom-Selbstversorger

Spiel mit statistischen Zahlen bringt erstaunliches Ergebnis

GEHRDEN.

Gesamtstromverbrauch

Mittelwert der letzten 4 Jahre 2008-2011

42,1 Mio. kWh/Jahr

Aus regenerativen Energieträgern werden in Gehrden
37,5 Millionen Kilowattstunden Strom erzeugt.

**Somit wird auf Gehrdener Stadtgebiet
91 % des Strombedarfs regenerativ erzeugt!**

**Im 43 km² großen Stadtgebiet von Gehrden werden jährlich
37,5 Millionen Kilowattstunden (kWh) Strom aus erneuerbaren Energieträgern erzeugt.**

**Gesamtstromverbrauch 2011
41,25 Mio. kWh 100 %**

**Strom aus Wind
25,4 Mio. kWh = 61,5 %**

**Insgesamt hat Gehrden 136 Photovoltaik-anlagen
Strom aus Sonne
2,0 Mio. kWh = 5 %**

**Strom a. Biomasse
10 Mio. kWh = 24,5 %**

**Alle Regenerativen zusammen
37,5 Mio. kWh 91 %**

Windkraftanlagen
In Leveste stehen 8 Enercon-Windräder der Fa. Windwärts. 5 Räder haben **2.000 kW** Leistung, 3 Räder haben **2.300 kW** Leistung

Solaranlage Deiters 38 kWp Leveste

Solaranlage Lüders 30 kWp Leveste

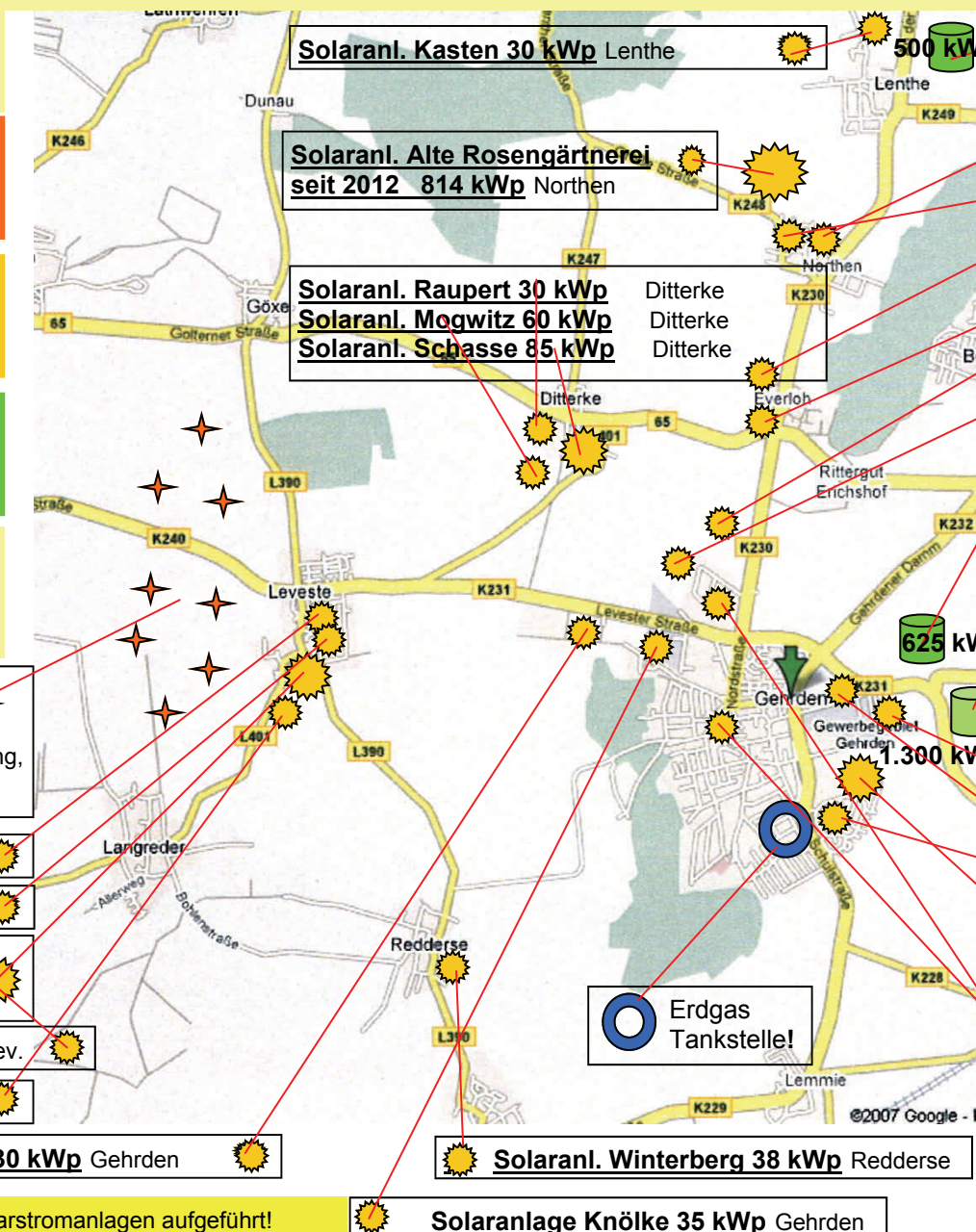
Solaranlage Giesecke 81 kWp
Leveste. Ist Gehrden's größte Einzelanlage

Solaranl. Giesecke Burgdorfer-Str. **24 kWp** Lev.

Solaranl. TV-Jahn Leveste 10 kWp Lev.

Solaranl. Meinecke 30 kWp Gehrden

Hier sind nur die größten von insgesamt **136** Solarstromanlagen aufgeführt!



Solaranl. Kasten 30 kWp Lenthe

Solaranl. Alte Rosengärtnerei
seit 2012 **814 kWp** Northen

Solaranl. Raupert 30 kWp Ditterke
Solaranl. Mogwitz 60 kWp Ditterke
Solaranl. Schasse 85 kWp Ditterke

Solaranl. Oppermann 14 kWp Gehrden

Solaranl. Ford Guder 86 kWp Gehrden

Solaranl. Gehrden-Carree 54 kWp Gehrden

Solaranl. Winterberg 38 kWp Redderse

Solaranlage Knölke 35 kWp Gehrden

Biogasanlage Lenthe
Die Biogasanlage Lenthe hat eine Stromleistung von **500 kW**.

Solaranlage Kreye 30 kWp Northen

Solaranlage Meyer 48 kWp Northen

Solaranlage Reverey 42 kWp Everloh

Solaranlage Hische 23 kWp Everloh

Solaranl. Schrader 30 kWp Gehrden

Solaranl. Fels 29 kWp Gewerbe Gehrden

Biogasanlage Gehrden
Die Biogasanlage Gehrden hat eine Stromleistung von **625 kW**.

Biogasanlage Ronnenberg 1.300 kW
Die Biogasanlage Ronnenberg hat seit 2011 eine Turbine die 350.000 kWh Strom erzeugt. Besonderheit: Landwirt Möller aus Lemmie baut seinen 20 %-tigen Anteil in Gehrden an.

Solaranl. Oppermann 14 kWp Gehrden

Solaranl. Ford Guder 86 kWp Gehrden

Solaranl. Gehrden-Carree 54 kWp Gehrden

Bürgersolaranlagen

GeSo 1 Werner von Siemens Realschule	40 kWp
GeSo 2 Delfi-Bad	22 kWp
GeSo 3 Delfi-Bad	21 kWp
GeSo 4 Sporthalle „Langes Feld“ mit großer Solarthermieanlage	25 kWp
GeSo 5 Grundschule „Langes Feld“	16 kWp
GeSo 6 Rathaus	10 kWp
GeSo 7 FW Feuerwehr	29 kWp
GeSo 7 HS Hauptschule	52 kWp

Summe 214 kWp